

A Endformat

450x300 oder 300x450 mm

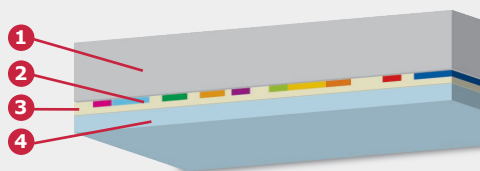
B Angeschnittene Elemente (Beschnitt)

Bilder, Linien, Flächen müssen 2 mm über das Endformat hinausragen.

- PDF-Export: 2 mm Beschnitt

T Nicht angeschnittene Objekte

Texte, Logos, Linienrahmen mindestens 2 mm vom Rand entfernt positionieren; abgerundete Ecken mit 7 mm Radius beachten (Druckdaten können ohne abgerundete Ecken angelegt sein).



Unsere Qualität im Detail

- 1 Transparente Folie mit Spezialoberfläche
- 2 Druckfarbe auf Folien-Unterseite wird von Deckweiß-Schicht umhüllt
- 3 Deckweiß-Schicht
- 4 Anti-Rutsch-Beschichtung

Top-Qualität in zwei Ausführungen

Thekenauflagen werden standardmäßig mit wabenförmiger Anti-Rutsch-Beschichtung produziert (vollflächige Anti-Rutsch-Beschichtung auf Anfrage).

Die transparente Spezialfolie ist 0,5 mm oder 0,4 mm dick.



Rückseite Economic:
wabenförmige
Antirutsch-Beschichtung



Rückseite Premium:
vollflächige
Antirutsch-Beschichtung

Herausragende Eigenschaften:

- superflach – ohne Schaumstoff-Unterlage
- kein Ausbleichen, kein zerkratztes Motiv

Qualität und Technik:

- im UV-Druck produziert, Deckweiß im Siebdruck
- fester Halt durch Anti-Rutsch-Beschichtung
- keine hochstehenden Ecken und Kanten
- präzise Funktion – auch bei Optik-Mäusen
- wasserfest und abwaschbar

Weitere Ausführungen:

- Schreibtischunterlagen (gleiche Produkteigenschaften)
- Tischsets (weitere Größen auf Anfrage)
- Untersetzer (10 cm rund oder 10 cm quadratisch)

Bitte wählen Sie die gewünschten Produkte.

Sie haben noch Fragen?

Wir beraten Sie gerne: Telefon 07128 9282-0

Spezifikationen

End-Format:	■ 450 x 300 mm, hoch oder quer
Druckfarben:	■ 4-farbig (Euroskala), mit Deckweiß hinterlegt
Bedruckstoff:	■ Spezial-Folie, 0,5 mm oder 0,4 mm
Rückseite:	■ wabenförmige Anti-Rutsch-Beschichtung (vollflächige Beschichtung optional)
Verarbeitung:	■ schneiden, Ecken abrunden (7 mm), bündeln, verpacken