

A Endformat

235x200 mm

B Angeschnittene Elemente (Beschnitt)

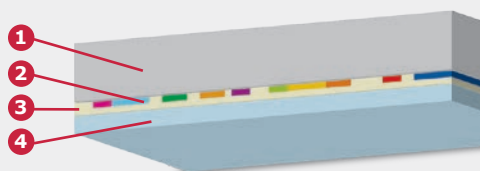
Bilder, Linien, Flächen müssen 2 mm über das Endformat hinausragen.

- PDF-Export: 2 mm Beschnitt
- Office-Daten:

Dokumentformat = Endformat + Beschnitt

T Nicht angeschnittene Objekte

Texte, Logos, Linienrahmen mindestens 2 mm vom Rand entfernt positionieren; abgerundete Ecken mit 7 mm Radius beachten.



Unsere Qualität im Detail

- 1 Transparente Folie mit Spezialoberfläche für Optik-Mäuse
- 2 Druckfarbe auf Folien-Unterseite wird von Deckweiß-Schicht umhüllt
- 3 Deckweiß-Schicht
- 4 Anti-Rutsch-Beschichtung

Top-Qualität in zwei Ausführungen

Mousepads mit Kalender werden in der Premium-Ausführung mit 500 my Spezialfolie und vollflächiger Anti-Rutsch-Beschichtung oder als Economic-Ausführung mit 400 my Spezialfolie und wabenförmiger Anti-Rutsch-Beschichtung angeboten.

Herausragende Eigenschaften:

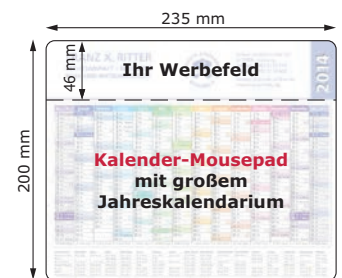
- superflach – ohne Schaumstoff-Unterlage
- kein Ausbleichen, kein zerkratztes Motiv

Qualität und Technik:

- im UV-Druck produziert, Deckweiß im Siebdruck
- fester Halt durch Anti-Rutsch-Beschichtung
- keine hochstehenden Ecken und Kanten
- präzise Funktion – auch bei Optik-Mäusen
- wasserfest und abwaschbar

Mousepad mit Kalender:

- praktisches, übersichtliches Jahreskalendarium
- mit Kalenderwochen, Feiertagen und Schulferien
- mit Ihrem Firmen-Eindruck (235x46 mm)



Weitere Ausführungen:

- Mousepads Standard 235x200 mm
- Mousepads Wide 235x160 mm
- Theken-Auflage (in Kürze)

Bitte wählen Sie die entsprechenden Produkte.

Weitere Ausführungen auf Anfrage

Wir beraten Sie gerne: Telefon 07128 9282-0

Spezifikationen

End-Format:	■ 235 x 200 mm (Standard-Format)
Ausführungen:	■ Premium (Top-Qualität) ■ Economic (extra preiswert)
Druckfarben:	■ 4/0-farbig (Euroskala) ■ 2/0-farbig (Schwarz + HKS, z.B. Hausfarbe) vollflächig mit Deckweiß hinterlegt
Kalendarium:	■ von uns gestellt (4- oder 2-farbig) ■ von Ihnen komplett erstellt
Bedruckstoffe:	■ Spezial-Folie 500 my (0,5 mm) ■ Spezial-Folie 400 my (0,4 mm)
Rückseite:	■ vollflächige Anti-Rutsch-Beschichtung ■ wabenförmige Anti-Rutsch-Beschichtung
Verarbeitung:	■ schneiden, Ecken abrunden (7 mm), bündeln, verpacken